



COMMUNIQUE DE PRESSE Juin 2011 – Pour diffusion immédiate

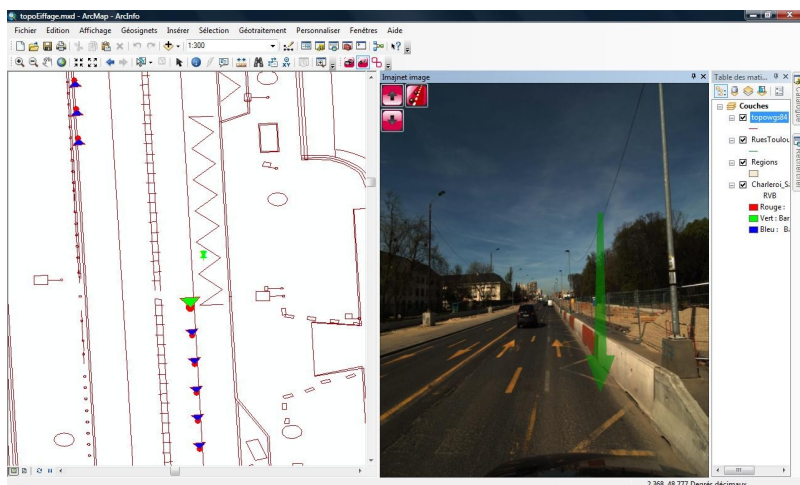
Le mobile mapping portable imajbox® disponible directement dans ArcGIS 10

imaging dévoile une nouvelle brique de sa chaîne technologique destinée à la collecte et à la diffusion d'information géographique et d'imagerie pour les réseaux de transports.

imaging a développé une extension pour ArcGIS® 10 d'ESRI qui offre une solution pour consulter et accéder directement aux données produites avec la technologie de mobile mapping portable imajbox® via la plateforme d'hébergement des données imajnet®.

Grâce à ce complément ArcGIS®, imaging offre la possibilité de requêter l'image d'un équipement simplement en cliquant sur la couche cartographique. Immédiatement, le plugin imajnet® pour ArcGIS® va afficher l'image la plus proche contenant l'équipement.

L'image qui s'affiche contient un marqueur pointant l'endroit où se situe exactement l'objet sélectionné. Une fonction « Timeline » permet à l'utilisateur de sélectionner les dates auxquelles il souhaite voir l'état du terrain .



Ce complément permet de disposer dans ArcGIS® de l'imagerie au sol pour illustrer toute couche d'objets, sans avoir à associer manuellement l'image à l'objet.

Cette indépendance entre imagerie et tables attributaires offre la très grande flexibilité d'associer ou de mettre à jour les images par un simple relevé imajbox®, sans nécessiter aucun travail pour ré-associer images et objets.

Ceci permet, entre autre, de réaliser le suivi de l'état d'équipement, ou de la détection du changement.

Ce plug-in imajnet® pour ArcGIS® 10 est disponible gratuitement pour tout abonné au service imajnet®.

Le complément imajnet pour ArcGIS® complète l'intégration de l'offre imaging dans l'environnement ESRI déjà mis en avant par le support des formats shapes (shape file) dans tous les exports de l'outil imajview.

A propos d'imaging :

imaging conçoit, développe et déploie une chaîne d'outils de cartographie mobile destinés au relevé, à la gestion, à la visualisation et à l'entretien des réseaux de transports.

Du relevé terrain à l'exploitation pour la production et la mise à jour de thématiques SIG jusqu'au partage



de l'information et de l'imagerie au travers du web, la chaîne d'outil imajing permet d'assurer le référencement, la mesure, la visualisation, la gestion et la qualification de l'ensemble des thématiques liées à une infrastructure de transport.

Exploité en voirie urbaine, sur les routes, les voies ferrés ou les voies navigables, les technologies imajbox® et imajnet® offrent une solution cohérente et intégrée pour produire, mettre à jour et consulter la donnée terrain.

Contact presse : Delphine Grasset / dg@imajing.fr / +33 53432 03 00
www.imajing.fr

imajing®, imajbox®, imajnet® sont des marques déposées d'imajing s.a.s
ArcGIS® est une marque déposée d'ESRI inc.