



Logiciel imajview: Traitement des données pour les SIG

Suite logicielle pour le traitement de vos données réseau et l'enrichissement du SIG

Naviguer virtuellement dans vos réseaux

Des images associées à des cartes permettant d'un simple clic de visualiser des lieux précis ou de naviguer librement dans le réseau.
Possibilité de superposer plusieurs relevés simultanément pour obtenir la couverture globale du réseau à partir d'une seule carte.

Superposer des couches SIG aux données relevées

Naviguer dans les images associées aux outils cartographiques
Charger des fichiers raster ou vecteur dans la fenêtre cartographique
Afficher des orthophotos dans la carte
Afficher des images (.ecw, .tiff).

Haute précision de positionnement en 3D dans l'image basé sur la photogrammétrie

Positionner en 3D tous les éléments visibles dans l'image.
Construire dans l'image les points, polygones ou polygones des éléments à relever.
Mesurer en 3D les éléments visibles dans l'image : distance entre 2 points, des hauteurs, largeurs et longueurs des objets, mesures de surfaces.

Étiqueter l'environnement

Marquer, qualifier les zones d'intérêt dans l'image - Commenter une image.
Extraire un sous ensemble de l'image

Qualifier les éléments relevés

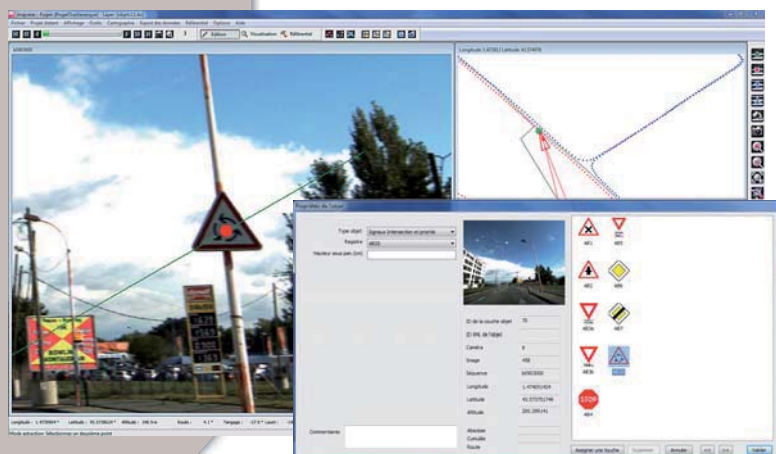
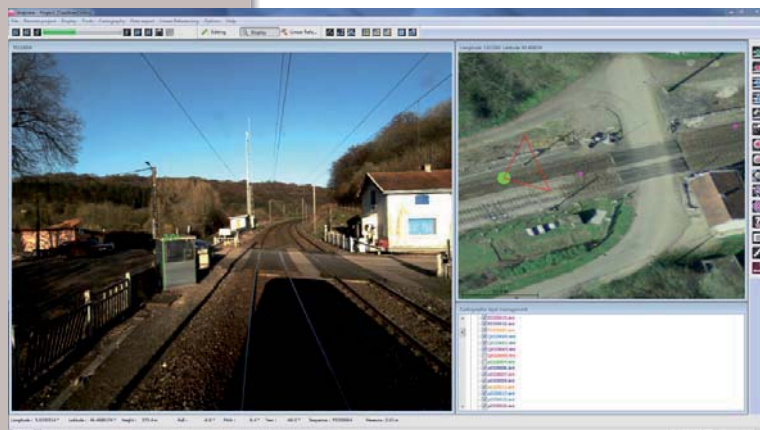
Modèle de données XML éditable pour une flexibilité et une indépendance optimales.
Le dictionnaire XML imajview est conçu pour structurer la qualification des éléments relevés.
Descriptif de tous les objets relevés avec un ensemble d'attributs : numérique, liste pré-définie, texte libre ou provenant d'une mesure.
Afin d'effectuer rapidement des collectes répétitives, des raccourcis clavier peuvent être attribués aux objets du même type.
Chaque objet peut être associé à une image pré-définie permettant une sélection par vignette.
Cela permet une qualification attributaire détaillée et structurée pour la réalisation de relevés multi-thématiques.

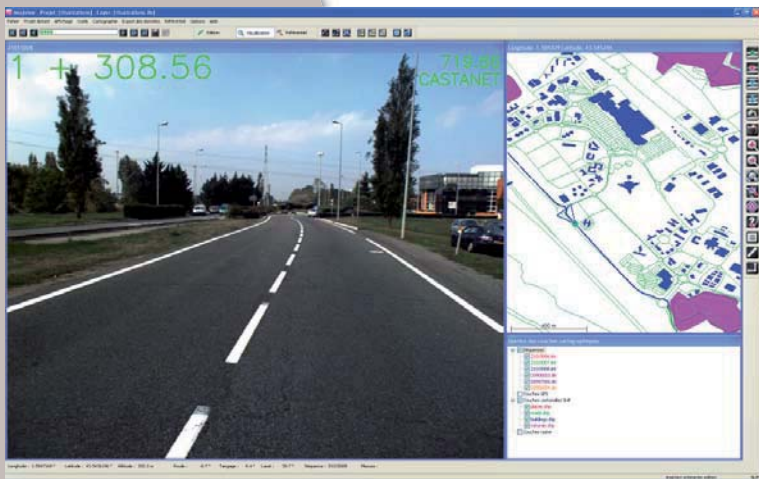
Logiciel exploitable sous:

XP 32 Bits

Vista

Seven 32 et 64 bits





Créer un référentiel réseau

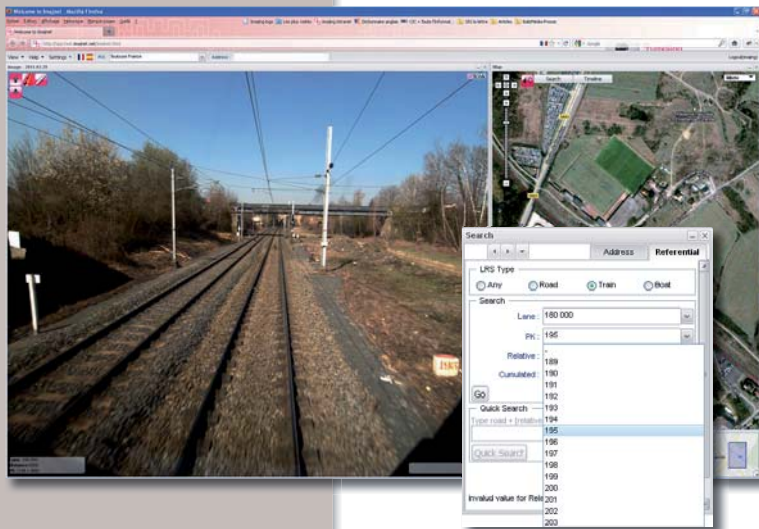
Créer et éditer un référentiel en abscisse curviligne (topologie et attributs) sur la base des données relevées ou à partir de données externes (couches SIG type shape).

Référencer automatiquement toutes les séquences relevées (distance cumulée, PR/PK + abscisse, numéro PR/PK) en abscisse curviligne. Positionner automatiquement les éléments relevés dans le référentiel.

Assigner automatiquement la position en x, y, z d'un objet à sa position en abscisse curviligne.

Naviguer dans le référentiel réseau.

Publier le référentiel sur la plate-forme imajnet.



Exporter les données relevées vers vos outils d'exploitation

Formats d'export compatibles:

Shape (ArcGIS/ESRI)

KML/KMZ (GoogleEarth)

CSV (Excel, OpenOffice)

GPX

Export des tracés d'itinéraires

Export des couches d'objets collectés

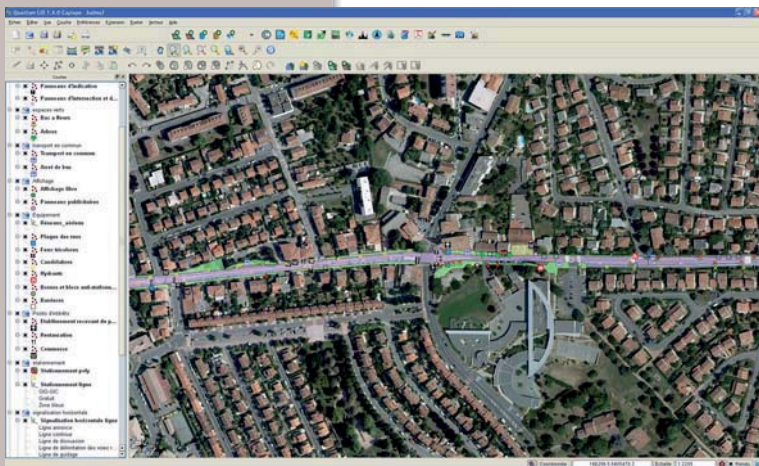
Export du référentiel réseau

Export d'images liés à leur position (en x,y,z et/ou abscisse curviligne)

Rapport HTML avec des images et des cartes

Export de cartes SIG

Interfacé avec la base spatiale PostGIS



imaging

10, avenue de l'Europe
FR-31520 Ramonville
info@imaging.fr

www.imaging.fr

Gamme imaging

- imajbox Appareil portable de cartographie mobile
- imajtrack Logiciel d'organisation et de contrôle des relevés
- imajview Logiciel de traitement et visualisation des données relevées
- imajnet Stockage et distribution des données et images du réseaux via internet